

Игровой робот- пушка

Проект подготовили:

Желобкович Дмитрий

Заречнюк Георгий

Задачи:

1. занять человека, если ему скучно



2. Способ заработка (поставить в торговом



Робот - пушка

Авторы проекта :

1. Желобкович
Дмитрий
2. Заречнюк
Георгий

Картинка нашего
робота

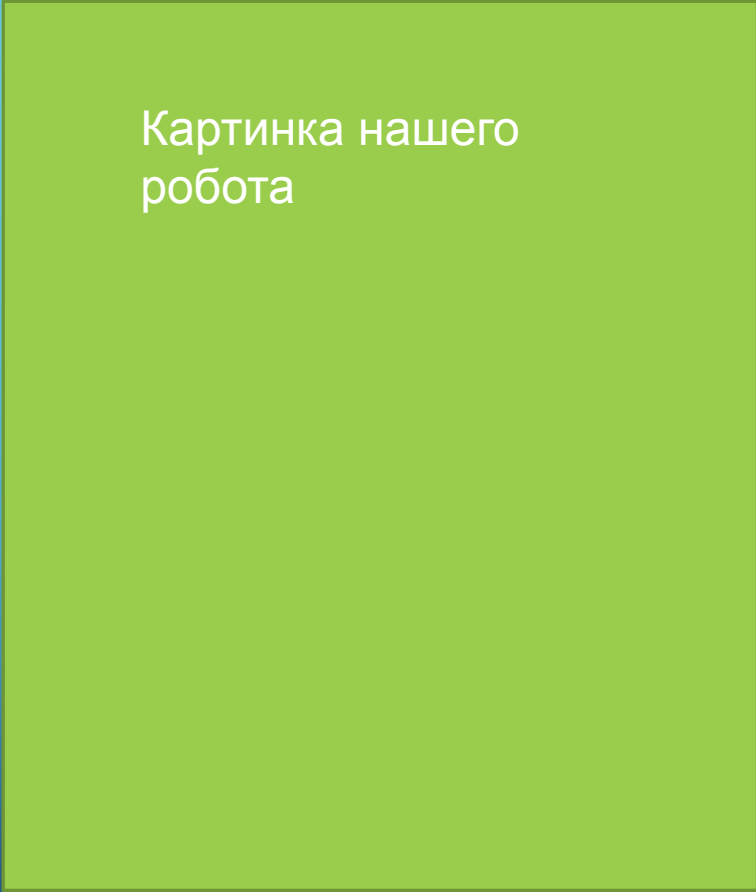


Схема проекта

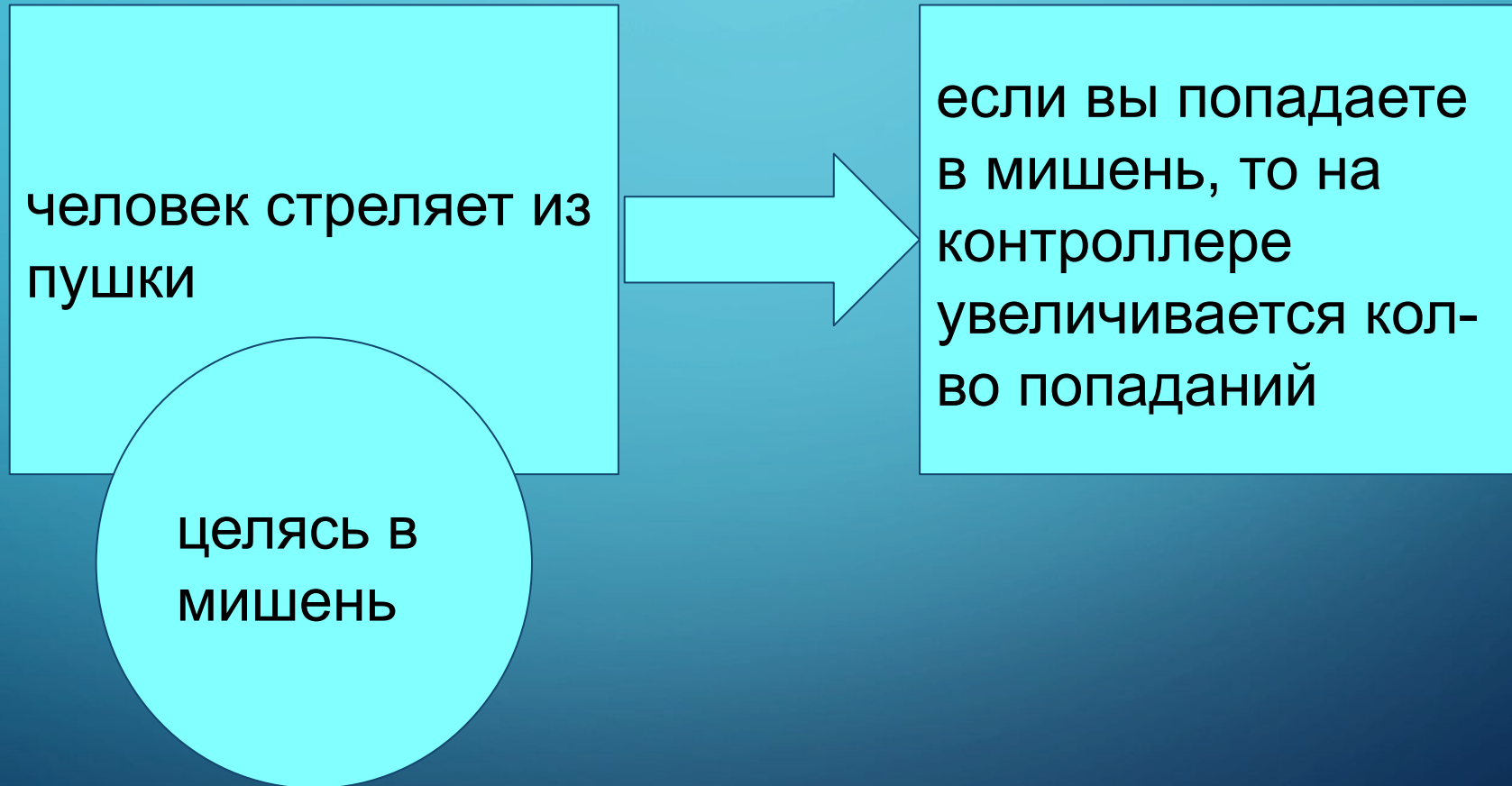


Схема пушки

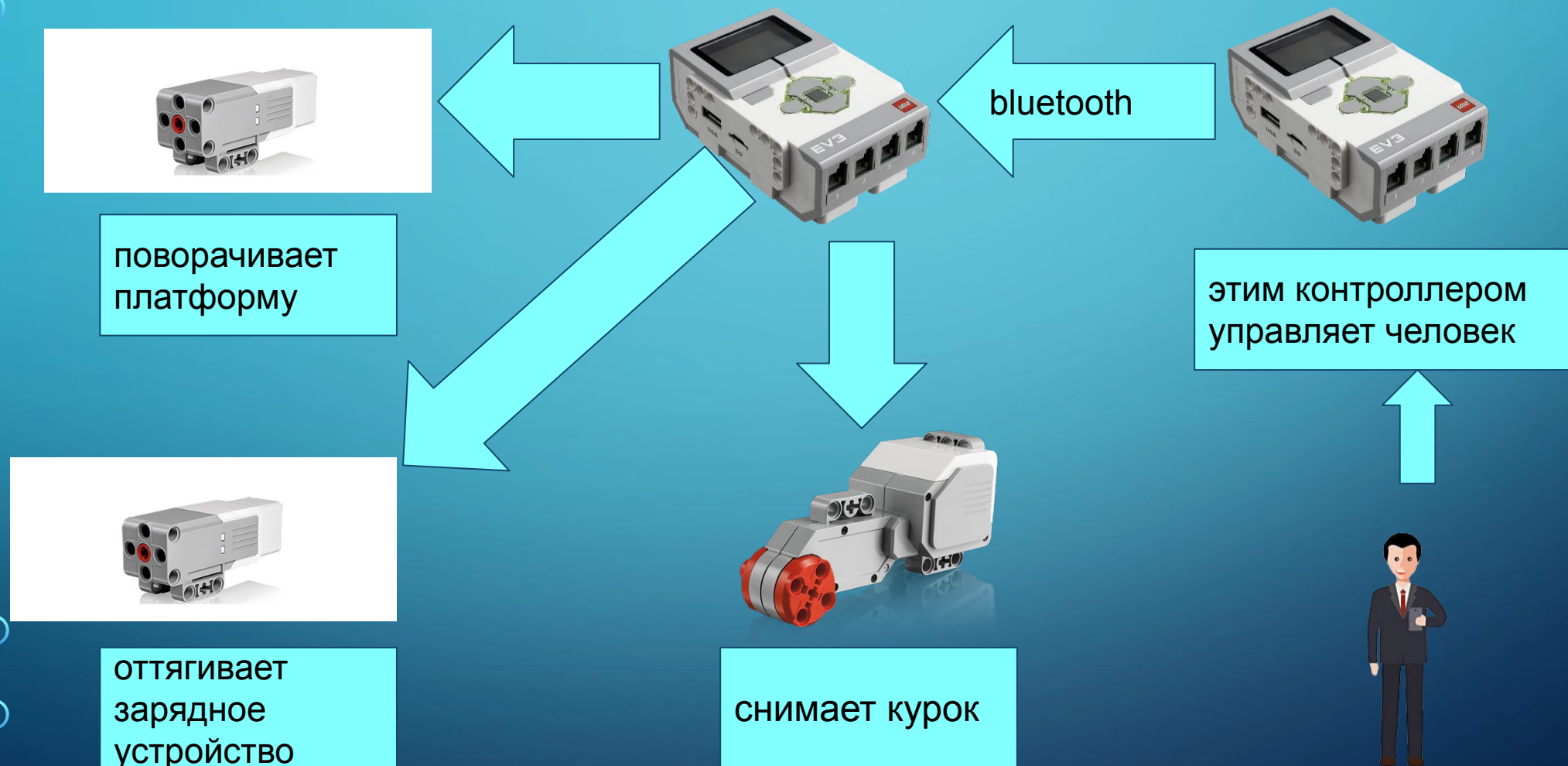
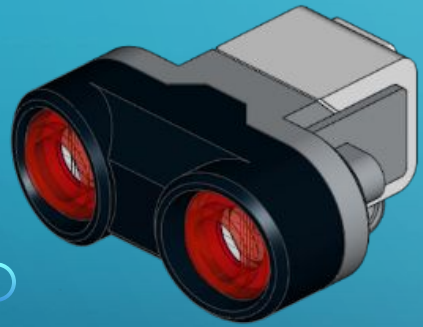


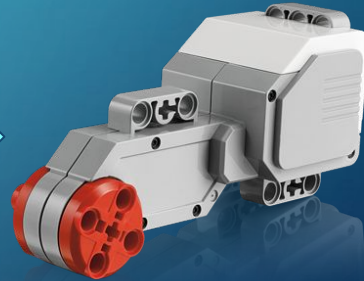
Схема корзины



передает
контроллеру
показания с
датчика



подаёт команду,
что платформу
можно открывать



после команды
открывает
платформу

улавливает мяч



Сложности, с которыми мы столкнулись

1. Мало места на платформе
(Добавили подставку для пушки, на неё мы поставили часть моторов)
2. Не хватало сил мотора, чтобы оттянуть зарядный механизм(убрали резинку)
3. При первой версии проекта вся конструкция была на одной платформе, но эта конструкция была неустойчивой(мы добавили



Ещё сложности ...

надо куда-то выводить попадания в корзину, но экран контроллера слишком маленький (к контроллеру приставили лупу)

Телевизоры с увеличительной лупой

КВН-49 - первый советский и один из первых в мире телевизоров.

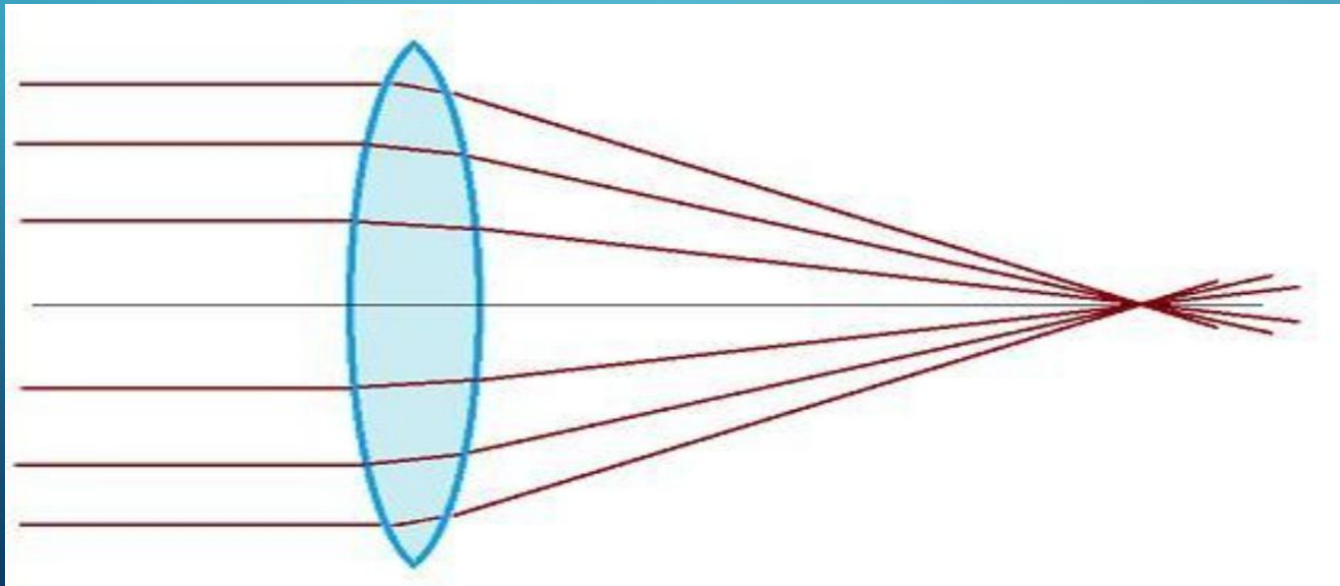
Экран был маленький, так как технологии не позволяли сделать большим (ещё может быть из-за цены, в то время телевизор стоил 1200 рублей)



Телевизионный приемник
КВН-49-4 (1-1)
Вып. 1958 г.
Радиозавод им. Калинина
г. Ленинград

Как работает лупа ?...

Световой луч, падая под углом на границу между воздухом и стеклом, ломается, из-за чего мы видим изображение увеличенным в несколько раз.



Настольный баскетбол
"Air Ball"

Аналоги



doubles fingertip
basketball

АНАЛОГИ

	doubles fingertip basketball	Настольный баскетбол "Air Ball"	Робот пушка
цена	10/10	2/10	7/10
прочность	3/10	9/10	7/10
компактность	10/10	2/10	10/10
зрелищность	5/10	7/10	8/10
Итог	28/40	20/40	32/40

ОБЯЗАННОСТИ КОМАНДЫ

Желобкович Дмитрий
конструктор



Заречнюк Георгий
программист



The image features a dark blue gradient background with decorative white circuit-like lines in the corners. These lines consist of straight paths that branch out and terminate in small circles, resembling a printed circuit board layout. The lines are most prominent in the top-left, bottom-left, and bottom-right corners, with a few also visible in the top-right corner.

Видео: