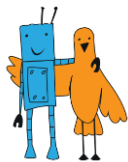


**РЕГЛАМЕНТ СОРЕВНОВАНИЙ
«СЛЕДОВАНИЕ ПО ЛИНИИ»
КАТЕГОРИЯ
«УЗКАЯ ЛИНИЯ. ОБРАЗОВАТЕЛЬНЫЕ
КОНСТРУКТОРЫ»**

Версия 1.0 от 20 июля 2017 г.

1. Требования к полю и линии	2
2. Требования к роботу	2
3. Порядок проведения состязаний	3
3.1. Условия дисквалификации	3
4. Порядок отбора победителя	3
5. История изменений	4



1. Требования к полю и линии

Общие требования к полю приведены в общем регламенте вида состязаний.

Для категории «Узкая линия. Образовательные конструкторы» определены следующие требования к линии:

- ширина линии: 15 мм
- радиус кривизны: не менее 75 мм

Для данной категории на линию «дополнительно налагаются следующие требования:

- линия для следования начинается в зоне старта и заканчивается в зоне финиша;
- начальные и конечные точки линии должны быть четко выделены с помощью поперечной линии;
- линия ни в каком месте не должна пересекать саму себя;
- минимальное расстояние, на которое линия должна приближаться к концу соревновательного поля должно быть не менее 15 см, при измерении от центра линии;
- возможны углы не менее 90 градусов.

2. Требования к роботу

Общие требования к роботу приведены в общем регламенте вида состязаний.

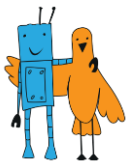
Для категории «Узкая линия. Образовательные конструкторы» определены следующие требования к роботам:

- длина: не более 30 см;
- ширина: не более 30 см;
- масса: не более 7,5 кг.

Роботы, выступающие данной категории, должны быть изготовлены из образовательного конструктора одной из следующих фирм-производителей:

- Lego;
- Fischertechnik;
- VEX;
- Huna;
- TRIK;
- Robotics.

В конструкциях роботов разрешены пластиковые детали ручного изготовления или напечатанные на 3D-принтере. Любая электроника может быть использована только из образовательного конструктора.



3. Порядок проведения состязаний

Общий порядок проведения состязаний приведен в общем регламенте вида состязаний.

На выполнение одной попытки роботу даётся 1 минута.

В данной категории допускается покидание линии только по касательной, при условии, что расстояние от робота до линии не превышает трёх длин корпуса робота.

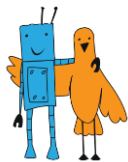
При выступлении в данной категории робот, сошедший с линии, должен вернуться на линию в том месте, в котором он с неё сошел, или в любой другой более ранней (уже пройденной) точке маршрута.

3.1. Условия дисквалификации

Условия дисквалификации определены в общем регламенте вида состязаний.

4. Порядок отбора победителя

Порядок отбора победителя определен в общем регламенте вида состязаний.



5. История изменений

№ п.п.	Версия	Дата	Примечание	Старая версия	Новая версия
1.					
2.					
3.					
4.					
5.					
6.					
7.					
8.					
9.					
10.					
11.					
12.					
13.					
14.					
15.					