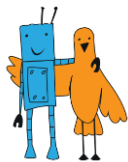


**РЕГЛАМЕНТ СОРЕВНОВАНИЙ
«СЛЕДОВАНИЕ ПО ЛИНИИ»
КАТЕГОРИЯ
«ДЛЯ ПРОДОЛЖАЮЩИХ. ВЫСШАЯ ЛИГА»**

Версия 1.0 от 20 июля 2017 г.

1. Требования к полю и линии	2
2. Требования к роботу	2
3. Порядок проведения состязаний	2
4. Порядок отбора победителя	2
5. История изменений	3



1. Требования к полю и линии

Общие требования к полю приведены в общем регламенте вида состязаний.

Для категории «Для продолжающих. Высшая лига» определены следующие требования к линии:

- ширина линии: 50 мм
- радиус кривизны: не менее 300 мм

Линии старта и финиша может быть обозначена жёлтым цветом.

2. Требования к роботу

Общие требования к роботу приведены в общем регламенте вида состязаний.

Для категории «Для продолжающих. Высшая лига» определены следующие требования к роботам:

- длина: не более 40 см;
- ширина: не более 40 см;
- масса: не более 10 кг.

3. Порядок проведения состязаний

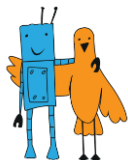
Общий порядок проведения состязаний приведен в общем регламенте вида состязаний.

На выполнение одной попытки роботу даётся 30 секунд;

При выступлении в категориях «Следование по линии для продолжающих» допускается покидание линии только по касательной, при условии, что расстояние от робота до линии не превышает трёх длин корпуса робота. Если робот потеряет линию более, чем на 5 секунд, он должен быть дисквалифицирован.

4. Порядок отбора победителя

В соревновании робот участника стартует и финиширует на одной стартовой линии. Порядок отбора победителя определен в общем регламенте вида состязаний.



5. История изменений

№ п.п.	Версия	Дата	Примечание	Старая версия	Новая версия
1.					
2.					
3.					
4.					
5.					
6.					
7.					
8.					
9.					
10.					
11.					
12.					
13.					
14.					
15.					